



STATISTIQUES ET INDICATEURS

LES OFFRES DIFFUSÉES PAR FRANCE TRAVAIL AU 2^{ÈME} TRIMESTRE 2024 EN AUVERGNE-RHÔNE-ALPES



400 400

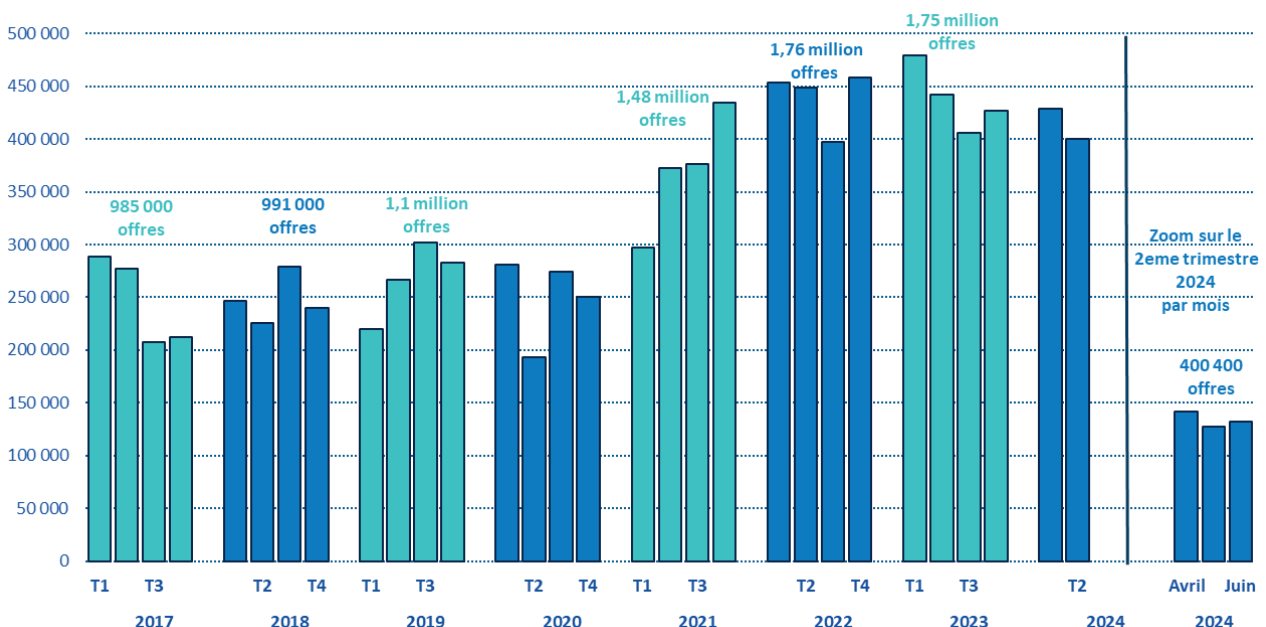
OFFRES D'EMPLOI DIFFUSÉES
AU 2^{ÈME} TRIMESTRE 2024

400 400 offres ont été diffusées au 2^{ème} trimestre 2024 en Auvergne-Rhône-Alpes

Au cours du 2^{ème} trimestre 2024, 400 400 nouvelles offres d'emploi ont été diffusées par France Travail, soit une baisse de 47 900 par rapport au 2^{ème} trimestre 2022¹ (-10,7 % en Auvergne-Rhône-Alpes contre -7,2 % au niveau France). Par mois, l'évolution varie de -20 % pour le mois de mai à -1 % pour le mois d'avril. [Graphique 1]

33 % des offres du 2^{ème} trimestre sont collectées par France Travail et 67 % transmises par des sites partenaires.

GRAPHIQUE 1 :
NOMBRE D'OFFRES DIFFUSÉES PAR FRANCE TRAVAIL EN AUVERGNE-RHÔNE-ALPES



Source : France Travail, offres transmises par les partenaires et offres déposées à France Travail, données brutes, Auvergne-Rhône-Alpes

1. Au cours du premier semestre 2023, le nombre d'offres diffusées a été légèrement surestimé, dans une fourchette de 2% à 5%, en raison d'un problème de dédoublement. C'est pourquoi, dans cette note, les offres du 2^{ème} trimestre 2024 sont comparées à celles du 2^{ème} trimestre 2022.

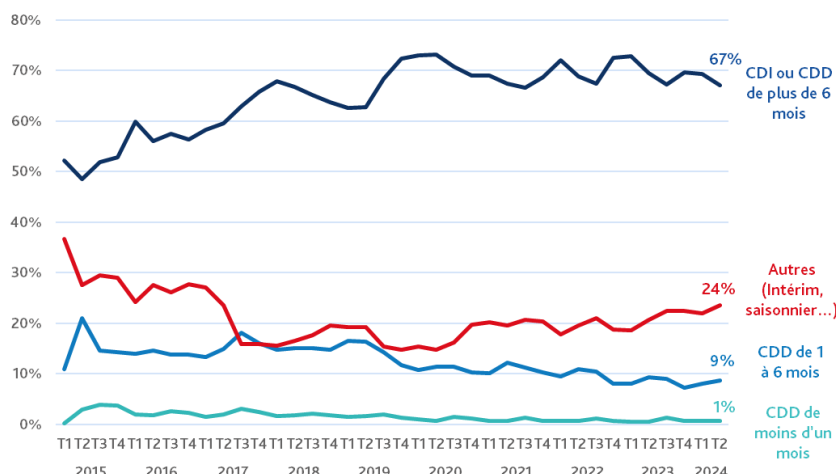
Un nouvel outil de mise à disposition des données sur les offres d'emploi est désormais disponible. Il permet de créer des requêtes et des visualisations personnalisées sur les offres par période, type de contrat, métier et région. Cet outil est disponible à l'adresse suivante :

<https://statistiques.francetravail.org/offres/publication>

LA MAJORITÉ DES OFFRES CONCERNE DES EMPLOIS DURABLES

GRAPHIQUE 2 :

PART DES TYPES DE CONTRAT DANS LES OFFRES DIFFUSÉES PAR FRANCE TRAVAIL PAR TRIMESTRE DEPUIS 2015



La part des offres durables, CDI ou CDD de plus de 6 mois, atteint 67% au 2^{ème} trimestre 2024, contre 69% au 2^{ème} trimestre 2022.

Elle est plus élevée parmi les offres partenaires (69 % contre 63 % parmi les offres collectées par France Travail).

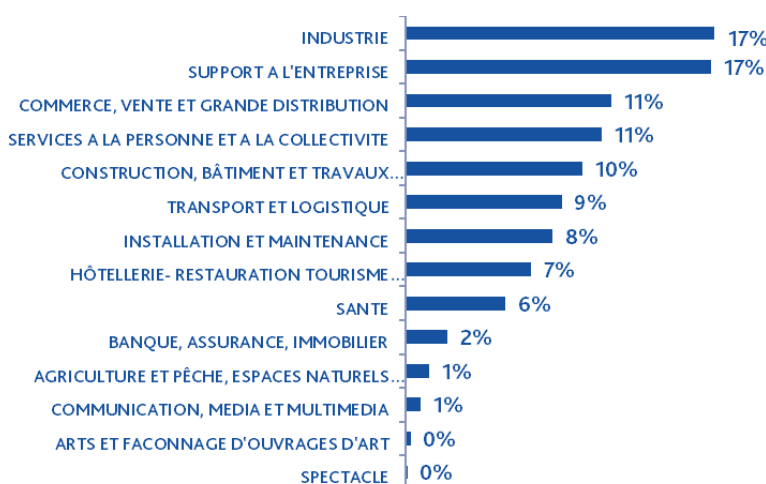
Les offres collectées par France Travail se démarquent par un poids important d'offres d'emplois temporaires, CDD de 1 à 6 mois (17 % contre 4 % parmi les offres partenaires).

66% DES OFFRES CONCENTRÉES DANS CINQ FAMILLES DE MÉTIERS

Les métiers de l'industrie enregistrent près de 68 300 offres diffusées au 2^{ème} trimestre 2024 (soit 17% des offres d'emploi) [Graphique 3], suivi par le support à l'entreprise, 67 500 offres, le commerce, 45 500, les services à la personne, 43 400, et la construction, 39 200.

GRAPHIQUE 3 :

RÉPARTITION DES OFFRES DIFFUSÉES PAR FRANCE TRAVAIL PAR DOMAINE PROFESSIONNEL



Certaines familles de métiers se distinguent par une proportion importante d'offres d'emploi durable : banque, assurance, immobilier (83%), support à l'entreprise (84%), et commerce (79%).

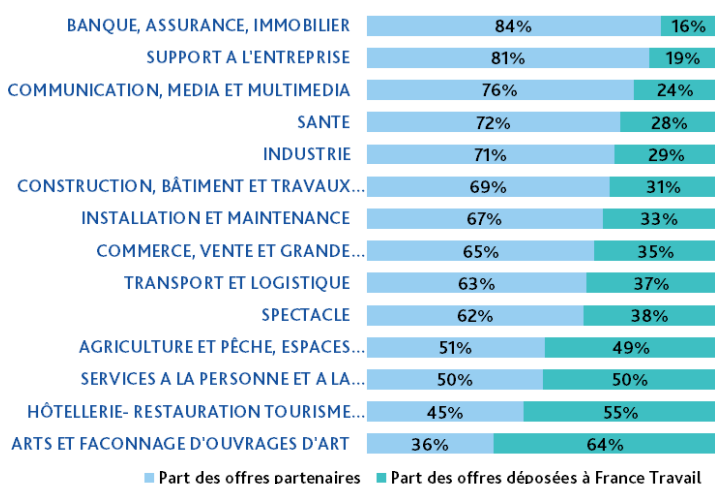
A l'inverse, les offres d'emplois temporaires (CDD de 1 à 6 mois) sont plus importantes dans l'hôtellerie-restauration tourisme (27%) et l'agriculture (21%).

Les emplois spécifiques (notamment intérim et saisonnier) sont plus présents dans le transport, logistique (49%), la construction (42%) et l'industrie (40%).

33 % DES OFFRES ONT ÉTÉ DÉPOSÉES DIRECTEMENT À FRANCE TRAVAIL ET 67 % PROVIENNENT DES SITES PARTENAIRES AU 2^{ÈME} TRIMESTRE 2024

GRAPHIQUE 4 :

PART DES OFFRES PARTENAIRES ET DES OFFRES DÉPOSÉES A FRANCE TRAVAIL PAR DOMAINE PROFESSIONNEL



Le poids des offres déposées à France Travail est supérieur à celui des offres partenaires dans les arts et façonnage d'ouvrages d'arts et l'hôtellerie-restauration tourisme [Graphique 4].

Pour les autres familles de métiers, les offres partenaires sont plus nombreuses que les offres déposées à France Travail. C'est notamment le cas pour les métiers de la banque, assurance, immobilier, de support à l'entreprise, de la santé et de la communication.

PLUS D'EMPLOIS DURABLES DANS LE RHÔNE, ET MOINS D'OFFRES ISSUES DES SITES PARTENAIRES EN ARDÈCHE ET DANS LE CANTAL

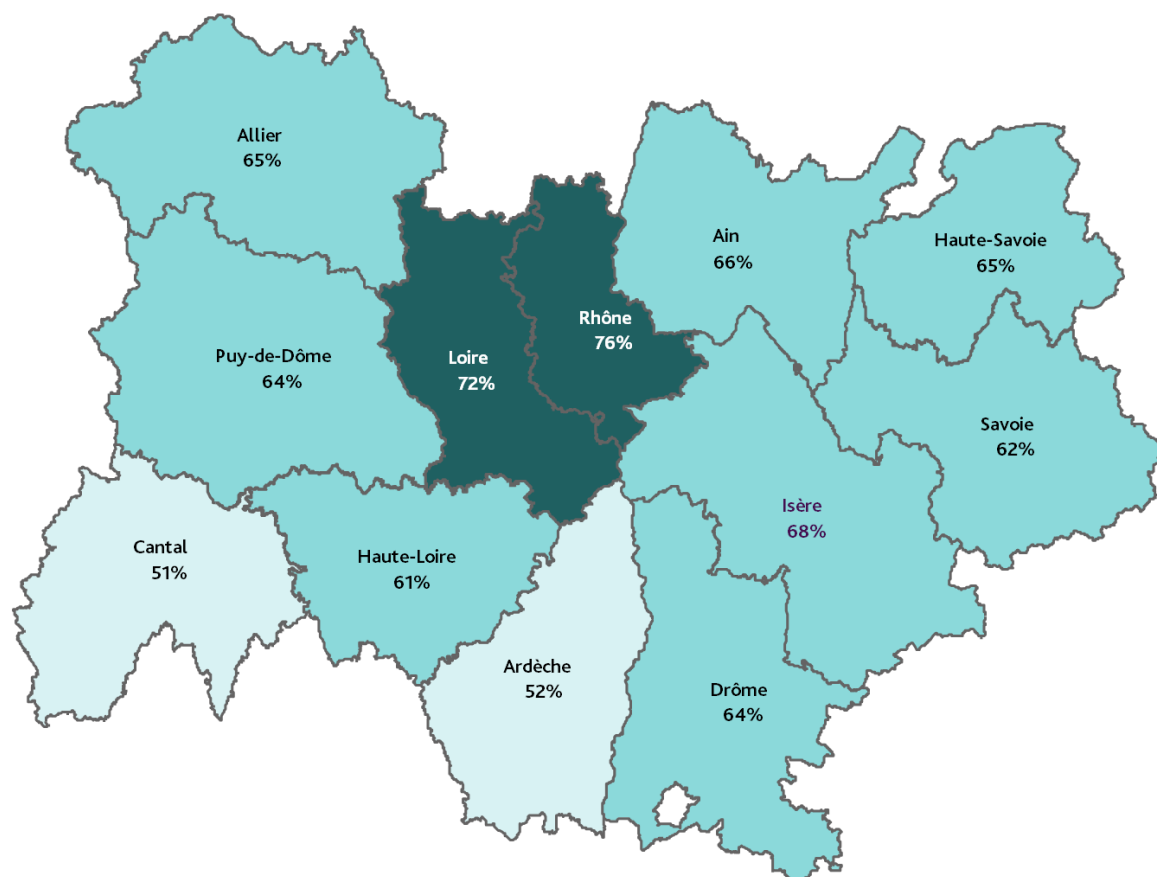
Le type de contrat [Tableau 1] et la provenance [Carte 1] des offres diffusées varient selon les départements. Le Rhône se distingue par une forte proportion d'emplois durables : 75% contre 67% pour la région. La part des emplois temporaires est plus importante en Ardèche (18% contre 9% pour la région). Les emplois spécifiques (intérim, saisonniers...) sont plus présents dans la Loire (32%) et la Haute-Loire (38% contre 24% pour la région).

TABLEAU 1 :
RÉPARTITION DES OFFRES DIFFUSÉES PAR FRANCE TRAVAIL PAR DÉPARTEMENT ET TYPE DE CONTRAT

	Emplois durables	Emplois temporaires	Emplois occasionnels	Emplois spécifiques	Total
Ain	63%	6%	1%	30%	100%
Allier	60%	12%	1%	27%	100%
Ardèche	51%	18%	1%	30%	100%
Cantal	65%	17%	1%	17%	100%
Drôme	59%	10%	1%	30%	100%
Isère	66%	8%	1%	26%	100%
Loire	61%	7%	1%	32%	100%
Haute-Loire	55%	9%	1%	35%	100%
Puy de Dôme	65%	11%	1%	23%	100%
Rhône	75%	5%	0%	19%	100%
Savoie	59%	16%	1%	24%	100%
Haute-Savoie	69%	10%	0%	20%	100%
Auvergne-Rhône-Alpes	67%	9%	1%	24%	100%

51 % des offres diffusées dans le Cantal proviennent de sites partenaires, alors que cette part atteint 76 % parmi les offres diffusées dans le département du Rhône. Ce poids moindre des offres partenaires en Ardèche et Cantal s'explique notamment par la prédominance des secteurs des services à la personne, de l'hôtellerie restauration et de l'agriculture (secteurs déposant en majorité ses offres à France Travail).

CARTE 1 :
PART DES OFFRES ISSUES DE SITES PARTENAIRES PARMIS LES OFFRES DIFFUSÉES PAR FRANCE TRAVAIL PAR DÉPARTEMENT





EN SAVOIR PLUS

SOURCES ET MÉTHODOLOGIE

Les statistiques d'offres d'emploi diffusées présentées dans cette publication portent sur les offres déposées directement à France Travail et les offres transmises par les sites partenaires. Ainsi le nombre d'offres publiées ici correspond à l'ensemble des offres accessibles par les demandeurs d'emploi sur le site francetravail.fr.

1 – LES OFFRES COLLECTÉES PAR FRANCE TRAVAIL CORRESPONDENT AUX OFFRES D'EMPLOI DÉPOSÉES DIRECTEMENT PAR LES EMPLOYEURS AUPRÈS DE FRANCE TRAVAIL

Le dépôt d'une offre d'emploi peut être réalisé à l'aide de différents canaux : le site internet de France Travail (espace employeur), la ligne directe de son agence locale ou encore le numéro dédié aux entreprises (3995)

2 – LES OFFRES TRANSMISES A FRANCE TRAVAIL PAR DES SITES PARTENAIRES

Afin d'accroître la transparence du marché du travail, France Travail a mis en place un « agrégateur des offres d'emploi » permettant de diffuser sur le site de France Travail les offres déposées auprès de partenaires de France Travail.

130 sites partenaires environ transmettent quotidiennement des offres d'emploi. France Travail rediffuse ces offres sur son site internet. Les partenaires sont des job boards, agrégateurs, multiposteurs, grands recruteurs, bourses aux emplois, réseaux sociaux professionnels ou annonceurs non spécialisés dans l'emploi.

Les offres transmises doivent au moins respecter les cinq critères d'annonce légaux obligatoires :

- Métier
- Lieu de travail
- Descriptif
- Type de contrat
- Expérience requise

France Travail vérifie la légalité et la fraîcheur des offres transmises par les partenaires et supprime les doublons avec les offres qui ont été déposées chez lui ou chez plusieurs partenaires. Enfin, France Travail recodifie les métiers dans la nomenclature des métiers et des emplois (ROME : Répertoire Opérationnel des Métiers et des Emplois).

Les données sont disponibles sur francetravail.org

3 – MODIFICATIONS DES DONNÉES OFFRES

La série des offres issues des partenaires de France Travail a été modifiée à partir de la publication du quatrième trimestre 2018. Ce changement fait suite à une uniformisation des concepts statistiques depuis le début de la série ainsi qu'à une meilleure prise en compte des doublons de la chaîne de production. L'impact sur l'ensemble de la série est très faible avant le quatrième trimestre 2017. De cette date au quatrième trimestre 2018, il est d'environ -7% par rapport à l'ancienne série non modifiée.

4 – REQUÊTEURS SUR LES DONNÉES DES OFFRES D'EMPLOI

Les données détaillées sur les offres d'emploi sont disponibles à l'adresse suivante :

<https://statistiques.francetravail.org/offres/>