

# Les bénéficiaires de l'ARCE en 2021 en Auvergne-Rhône-Alpes

← Le demandeur d'emploi indemnisé qui a un projet de création ou de reprise d'entreprise a le choix entre :



L'Aide à la Reprise ou à la Création d'Entreprise (ARCE) : capital versé en deux fois



le maintien de son indemnisation mensuelle

## L'ARCE : une aide pour créer ou reprendre une entreprise



**42%** des demandeurs d'emploi créateurs d'entreprise ont choisi cette aide, contre 36% en 2020.



**80,6 millions** d'euros versés (+1,6 millions par rapport à 2020).



**9 600** bénéficiaires (-3% par rapport à 2020)



**12 500 euros** montant moyen par bénéficiaire\*

\* Demandeurs d'emploi ayant eu leurs deux versements en 2021



## Qui sont les bénéficiaires de l'ARCE ?

données brutes au 31 décembre 2021

### + d'hommes

**76%** (contre 48%\*)

### Installés dans la vie

Âgés de **36 ans** (contre 38 ans\*)

Marié : **56%** (contre 42%\*)

Avec enfant : **54%** (contre 42%\*)



### + mobiles géographiquement

**55%** déclarent être mobiles à plus de 30 km (48%\*)

**92%** ont le permis de conduire (contre 78%\*)

### + diplômés

**54%** ont le bac

ou un diplôme supérieur (contre 50%\*)

### + qualifiés dans l'emploi

**19%** ouvriers qualifiés (contre 9%\*)

**17%** techniciens/agents de maîtrise (contre 10%\*)

**12%** cadres (contre 9%\*)

### + souvent inscrits...

**26%** suite à une rupture conventionnelle (contre 9%\*)

**17%** suite à un licenciement (contre 13%\*)

Ces chiffres sont des moyennes qui permettent d'avoir une représentation générale mais ne peuvent présenter la diversité des profils des bénéficiaires de l'ARCE

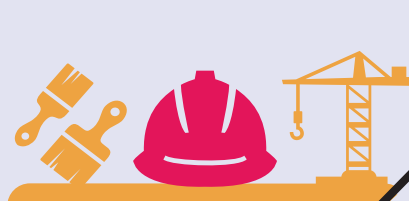
\* Comparaison avec l'ensemble des demandeurs d'emploi



## Top 15 des métiers recherchés par les bénéficiaires

Métiers (H/F) recherchés par les bénéficiaires de l'ARCE avant de se lancer dans la création d'entreprise

1. PEINTRE
2. MAÇON
3. PLOMBIER
4. ELECTRICIEN
5. MAGASINIER, PRÉPARATEUR DE COMMANDE
6. CONDUCTEUR DE TRANSPORT DE MARCHANDISE SUR LONGUE DISTANCE
7. CONDUCTEUR ET LIVREUR PAR TOURNÉES SUR COURTE DISTANCE
8. DIRECTEUR DE PME
9. MENUISIER MONTEUR
10. AGRICULTEUR, ÉLEVEUR
11. COIFFEUR
12. MÉCANICIEN AUTOMOBILE
13. INFORMATICIEN
14. FAÇADIER
15. ASSISTANT COMMERCIAL



**24%**

des bénéficiaires de l'ARCE sont inscrits dans un métier du BTP

(contre 7% pour l'ensemble des demandeurs d'emploi)