

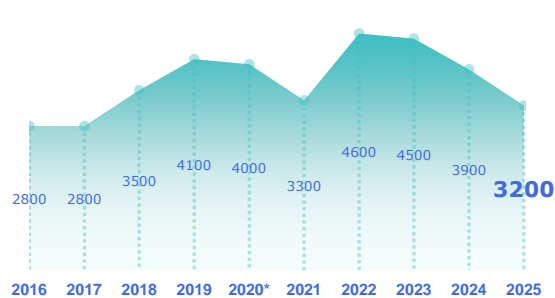


ENQUÊTE BESOINS EN MAIN-D'ŒUVRE 2025

BASSIN DE VICHY CUSSET

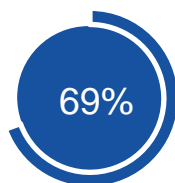
STATISTIQUES, ÉTUDES ET ÉVALUATION

Les projets de recrutement



*En raison du contexte sanitaire, les résultats de l'enquête sur l'année 2020 ne sont pas représentatifs

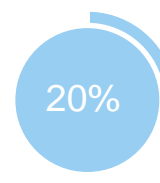
- 700



des projets ne sont pas liés à une activité saisonnière



des projets sont jugés difficiles à réaliser par les employeurs

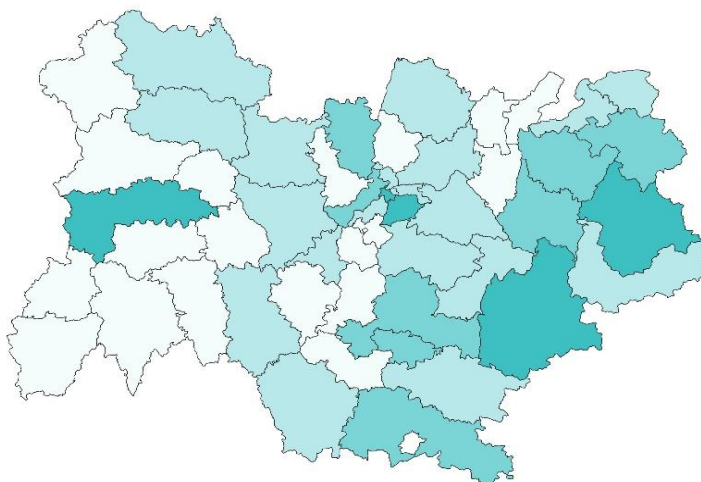


des établissements envisagent de recruter

Répartition par bassin

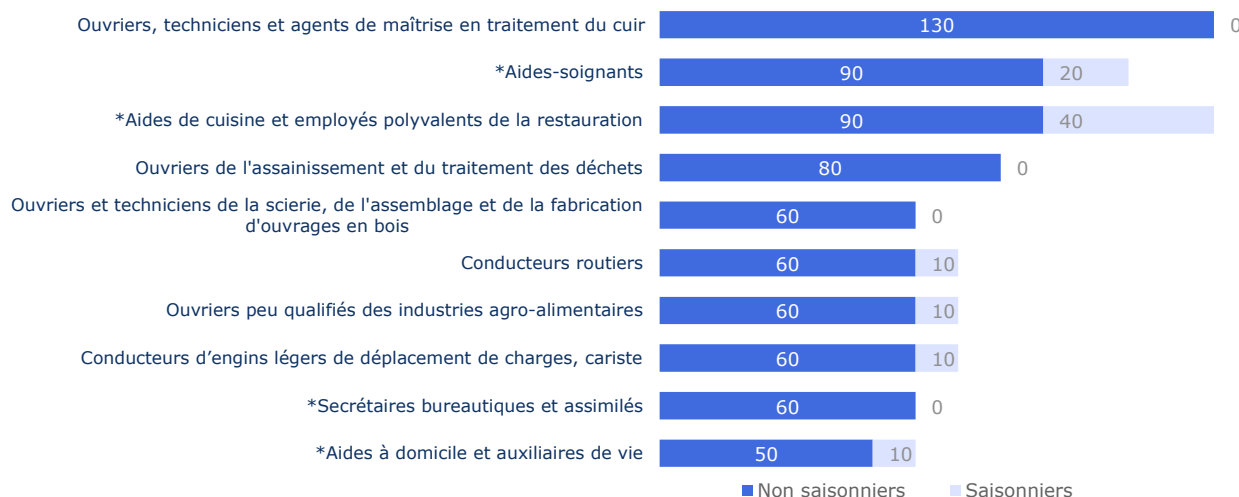
Nb projets 2025

- < 3 000
- De 3 000 à 7 000
- De 7 000 à 12 000
- > 12 000



TOP 10 des métiers non saisonniers (H/F)

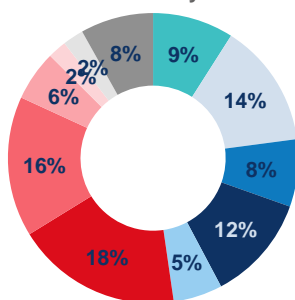
Les métiers précédés d'une * font également partie du TOP 10 des métiers non saisonniers régionaux.



■ Non saisonniers ■ Saisonniers

Répartition par secteur d'activité

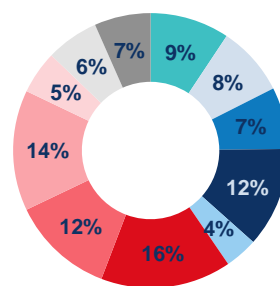
Bassin de Vichy Cusset



Services

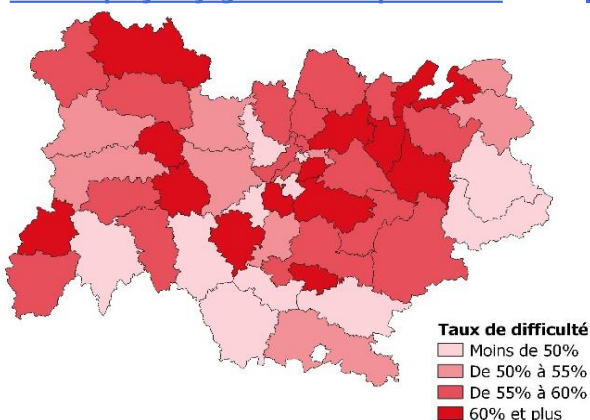
- IAA et agriculture
- Industrie manufacturière
- Construction
- Commerce
- Transports et entreposage
- Hébergement et restauration
- Santé humaine et action sociale
- Services aux entreprises
- Banque, assurance, immobilier, information, communication, informatique
- Administration publique, enseignement
- Associations et autres services personnels

Auvergne-Rhône-Alpes



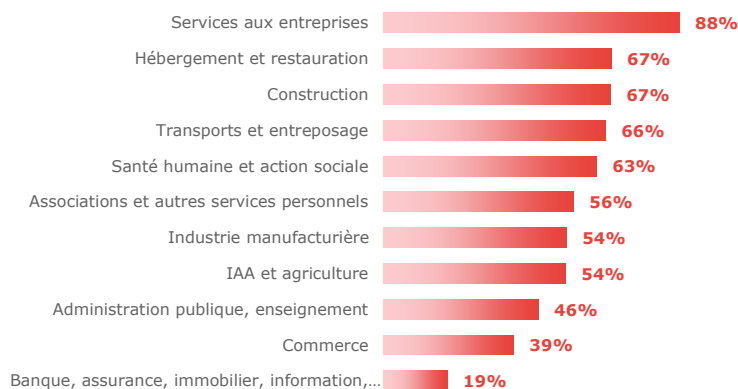
Les difficultés de recrutement

Part de projets jugés difficiles par bassin



Par secteur d'activité

Bassin de Vichy Cusset



Les métiers difficiles à pourvoir

Métiers classés par taux de difficulté décroissant

	Projets 2025	dont difficiles	% difficiles		% saisonniers
			Bassin	Région	
Ouvriers et techniciens de la scierie, de l'assemblage et de la fabrication d'ouvrages	60	60	100%	70%	0%
Aides à domicile et auxiliaires de vie	60	60	100%	87%	13%
Ouvriers, techniciens et agents de maîtrise en traitement du cuir	130	110	89%	59%	0%
Aides de cuisine et employés polyvalents de la restauration	130	110	86%	44%	31%
Ouvriers peu qualifiés des industries agro-alimentaires	60	50	80%	60%	10%
Agriculteurs	100	70	74%	61%	78%
Employés de l'hôtellerie	160	110	70%	53%	96%
Aides-soignants	110	70	67%	73%	19%
Conducteurs routiers	70	50	66%	64%	15%
Maçons qualifiés	50	30	64%	85%	36%

Lecture: Ouvriers et techniciens de la scierie, de l'assemblage et de la fabrication d'ouvrages en bois est le métier qui présente le plus de projets jugés difficiles sur le territoire. 100% des projets de recrutement de ce métier sont jugés difficiles sur le territoire contre 70% au niveau régional. Par ailleurs, 0% des projets de ce métier dans ce territoire sont liés à une activité saisonnière.



EN SAVOIR +

Retrouvez l'ensemble des publications sur :
www.observatoire-emploi-ara.fr

MÉTHODOLOGIE

Le champ de cette enquête est le même que celui de l'enquête 2024, soit :

- les établissements relevant de l'Assurance chômage,
 - les établissements de 0 salarié ayant émis au moins une déclaration d'embauche au cours des 12 derniers mois,
 - les établissements du secteur agricole,
 - les établissements du secteur public relevant des collectivités territoriales (communes, régions...),
 - les établissements publics administratifs (syndicats intercommunaux, hôpitaux, écoles...).
- L'enquête porte donc sur l'ensemble des employeurs hors administrations de l'État (Ministères, Police, Justice...) et entreprises publiques (Banque de France...). Cette définition correspond au total à 297 440 établissements en Auvergne-Rhône-Alpes (extraits du répertoire SIRENE), dont 217 800 ont été interrogés cette année.

Près de 53 500 établissements ont répondu au questionnaire en Auvergne-Rhône-Alpes. Les résultats ont ensuite été redressés pour être représentatifs de l'ensemble des établissements de la région.

La reproduction des renseignements contenus dans cette étude est autorisée sous réserve d'en mentionner la source.

Directeur de la publication : Jacques-Alex DORLIAT, Directeur Régional (interim) France Travail Auvergne-Rhône-Alpes

Rédaction : Service Statistiques, Etudes et Evaluation France Travail Auvergne-Rhône-Alpes

Réalisation : Services Statistiques, Etudes et Evaluation, Communication, France Travail Auvergne-Rhône-Alpes

